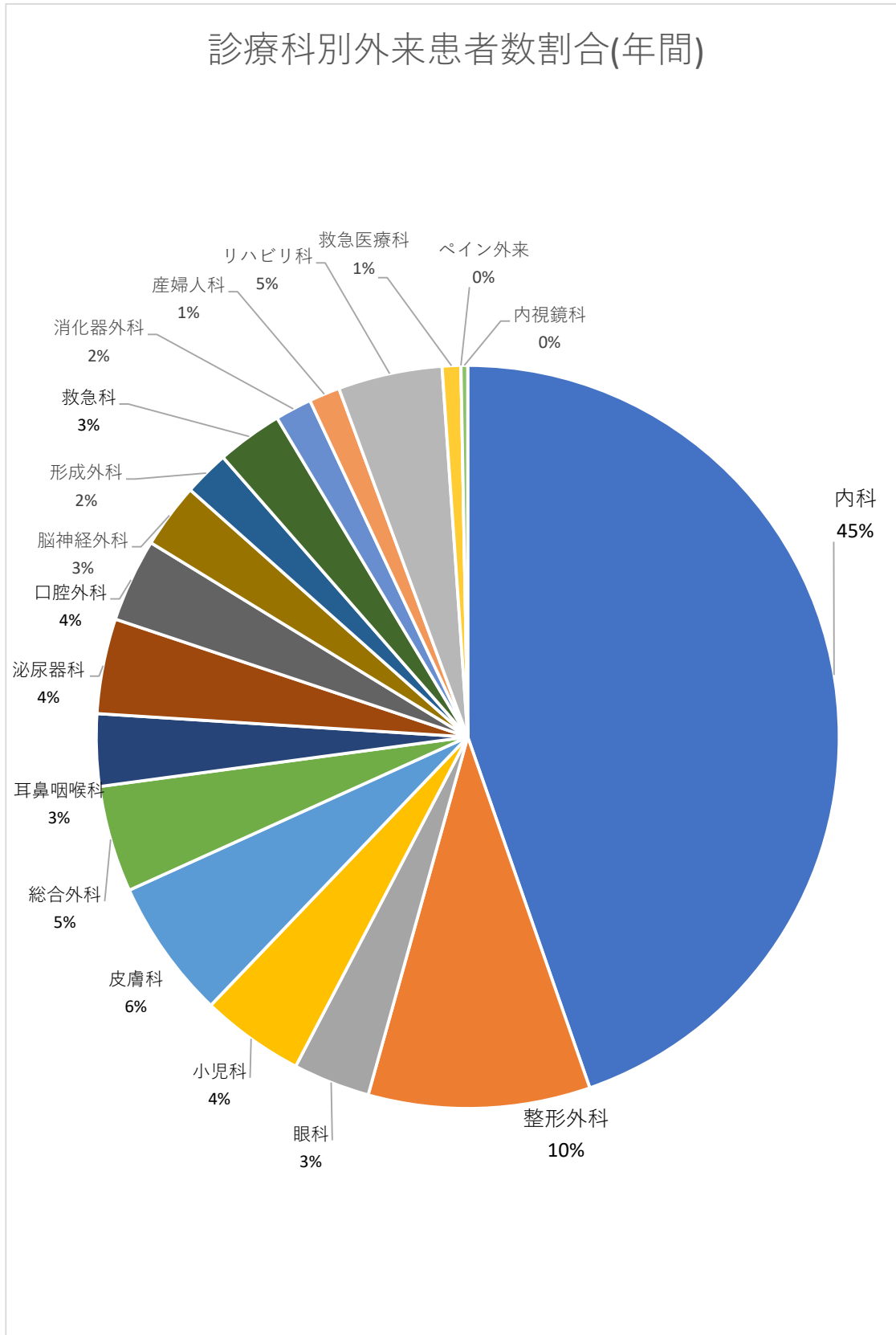


# I 診療状況

## 1. 各科外来患者数



### 診療科別外来患者数（人）

	1月	2月	3月	4月	5月	6月
内科	6,995	6,768	7,978	7,999	7,351	7,863
総合外科	771	738	894	792	771	813
救急科	663	385	474	493	592	498
産婦人科	212	225	232	173	176	223
小児科	503	548	676	632	608	707
整形外科	1,564	1,431	1,782	1,757	1,655	1,898
脳神経外科	492	419	541	552	459	507
形成外科	286	253	377	320	291	336
泌尿器科	596	584	670	718	606	781
眼科	540	577	698	618	552	581
皮膚科	1,017	958	1,179	1,089	983	1,064
耳鼻咽喉科	468	628	687	647	525	500
消化器外科	272	256	283	254	219	270
内視鏡科	48	49	50	63	50	58
ペイン外来	0	0	0	0	0	0
口腔外科	612	642	796	615	572	580
リハビリ科	734	761	805	740	749	842
救急医療科	134	96	122	137	133	152
夜間（再掲）	256	210	252	286	259	228
休日診療（再掲）	164	68	65	84	225	70
合計	15,907	15,318	18,244	17,599	16,292	17,673
一日平均	692	696	702	704	708	680
実日数	23	22	26	25	23	26

### 診療科別外来患者数 新患（人）

	1月	2月	3月	4月	5月	6月
内科	71	70	63	80	76	66
総合外科	21	23	25	11	9	20
救急科	127	75	123	89	122	109
産婦人科	7	6	10	4	3	5
小児科	30	13	29	24	37	33
整形外科	44	33	32	31	34	44
脳神経外科	17	22	13	14	20	11
形成外科	12	9	10	17	11	17
泌尿器科	4	8	7	9	8	6
眼科	0	3	3	2	3	3
皮膚科	11	12	12	18	6	17
耳鼻咽喉科	18	15	14	16	6	17
消化器外科	2	3	1	5	0	7
内視鏡科	0	0	0	0	0	0
ペイン外来	0	0	0	0	0	0
口腔外科	28	35	46	34	31	47
リハビリ科	1	0	1	0	0	0
救急医療科	18	12	11	22	21	21
夜間（再掲）	49	49	46	45	36	45
休日診療（再掲）	55	25	17	24	67	22
合計	460	339	446	376	387	468
一日平均	20	15	17	15	17	18
実日数	23	22	26	25	23	26

	7月	8月	9月	10月	11月	12月	計
内科	7,759	7,487	7,434	8,697	8,351	8,797	93,479
総合外科	769	749	790	876	776	956	9,695
救急科	614	920	346	332	337	345	5,999
産婦人科	249	196	246	286	299	301	2,818
小児科	1,001	770	550	951	1,295	1,154	9,395
整形外科	1,710	1,657	1,594	1,674	1,651	1,817	20,190
脳神経外科	504	463	446	518	494	521	5,916
形成外科	361	369	364	338	450	396	4,141
泌尿器科	734	715	737	786	880	842	8,649
眼科	494	607	576	593	604	559	6,999
皮膚科	1,035	1,020	1,126	1,124	1,062	1,070	12,727
耳鼻咽喉科	540	475	483	485	548	570	6,556
消化器外科	323	285	280	318	237	342	3,339
内視鏡科	46	40	43	57	56	49	609
ペイン外来	0	0	0	0	0	0	0
口腔外科	586	569	552	670	687	684	7,565
リハビリ科	794	782	770	807	810	891	9,485
救急医療科	161	155	136	136	161	177	1,700
夜間(再掲)	343	284	207	271	253	269	3,118
休日診療(再掲)	114	90	69	63	113	155	1,280
合計	17,680	17,259	16,473	18,648	18,698	19,471	209,262
一日平均	680	690	686	717	779	749	707
実日数	26	25	24	26	24	26	296

	7月	8月	9月	10月	11月	12月	計
内科	67	101	52	76	103	110	935
総合外科	16	7	14	11	13	20	190
救急科	150	196	48	53	56	61	1,209
産婦人科	10	2	10	13	4	8	82
小児科	65	54	22	66	86	87	546
整形外科	40	42	31	31	28	47	437
脳神経外科	9	9	10	13	10	18	166
形成外科	14	10	21	13	21	24	179
泌尿器科	5	6	11	8	16	7	95
眼科	5	3	2	3	4	2	33
皮膚科	19	16	12	11	24	16	174
耳鼻咽喉科	12	11	11	14	17	13	164
消化器外科	2	4	4	3	8	11	50
内視鏡科	0	0	0	0	0	0	0
ペイン外来	0	0	0	0	0	0	0
口腔外科	42	35	37	34	43	35	447
リハビリ科	0	0	0	3	1	5	11
救急医療科	19	18	15	24	26	22	229
夜間(再掲)	56	57	33	45	39	46	546
休日診療(再掲)	30	28	14	24	37	33	376
合計	475	571	333	421	499	532	5,307
一日平均	18	23	14	16	21	20	18
実日数	26	25	24	26	24	26	296

## 2. 各科入院患者数

### 一般病棟(人)

	1月	2月	3月	4月	5月	6月
内科 1	772	882	818	809	909	786
内科 2	568	569	627	536	693	714
循環器科	1,267	1,185	1,036	1,232	1,212	1,133
外科	947	1,037	1,160	1,166	849	1,121
整形外科	1,754	1,649	1,481	1,251	1,539	1,393
脳神経外科	825	1,005	1,041	775	831	764
泌尿器科	17	64	93	72	163	90
小児科	0	0	8	0	0	11
眼科	13	9	18	8	19	33
口腔外科	49	54	62	66	50	56
耳鼻咽喉科	19	33	50	38	39	17
皮膚科	11	0	34	78	28	17
形成外科	41	91	129	110	63	78
腎臓内科	719	817	739	721	716	659
救急医療科	353	347	428	462	595	498
計	7,355	7,742	7,724	7,324	7,706	7,370

### 一般病棟 平均在院日数(日)

	1月	2月	3月	4月	5月	6月
内科 1	30.9	28.5	20.5	20.2	20.2	24.6
内科 2	17.2	22.3	25.6	27.5	22.7	15.4
循環器科	19.5	19.8	15.8	20.5	17.3	16.5
外科	11.9	17.4	17.4	16.5	11.5	13.8
整形外科	31.3	30.8	21.3	26.3	32.7	23.6
脳神経外科	27.5	35.9	28.5	22.8	24.4	25.5
泌尿器科	8.5	5.6	11.6	6.5	12.5	6.7
小児科	0.0	0.0	8.0	0.0	0.0	11.0
眼科	6.5	3.0	3.3	2.7	4.8	6.0
口腔外科	3.1	3.7	3.5	4.4	4.2	3.7
耳鼻咽喉科	7.6	6.0	5.9	6.3	6.5	6.8
皮膚科	11.0	0.0	17.0	17.3	14.0	5.7
形成外科	13.7	16.5	16.1	12.9	9.0	7.1
腎臓内科	22.5	24.8	20.0	16.2	19.6	23.5
救急医療科	17.2	19.8	19.9	18.5	19.5	15.1
平均	16.3	16.9	16.4	15.6	15.0	14.0

	7月	8月	9月	10月	11月	12月	計
内科 1	857	825	646	731	669	650	9,354
内科 2	831	774	792	622	758	704	8,188
循環器科	1,019	993	973	998	1,248	1,373	13,669
外科	984	1,050	681	911	1,081	966	11,953
整形外科	1,314	1,241	1,333	1,241	1,335	1,499	17,030
脳神経外科	730	674	630	562	626	695	9,158
泌尿器科	110	173	125	134	135	130	1,306
小児科	30	46	13	25	19	14	166
眼科	4	4	12	16	7	13	156
口腔外科	73	93	66	103	42	41	755
耳鼻咽喉科	11	36	39	50	23	23	378
皮膚科	99	76	6	32	5	34	420
形成外科	27	50	115	27	55	77	863
腎臓内科	598	610	669	675	515	528	7,966
救急医療科	541	588	367	608	454	495	5,736
計	7,228	7,233	6,467	6,735	6,972	7,242	87,098

	7月	8月	9月	10月	11月	12月	平均
内科 1	27.2	26.6	21.5	20.0	19.1	16.9	23.0
内科 2	17.5	14.2	18.4	19.7	19.7	19.3	20.0
循環器科	14.7	18.1	16.4	13.3	17.2	16.3	17.1
外科	14.8	15.4	12.3	13.2	16.4	13.1	14.5
整形外科	23.9	27.3	24.9	26.1	24.1	24.8	26.4
脳神経外科	23.5	28.7	25.7	19.4	19.9	23.6	25.4
泌尿器科	6.7	9.4	7.1	7.2	7.7	5.4	7.9
小児科	6.7	7.1	4.3	4.5	6.3	4.0	4.3
眼科	2.7	2.7	3.4	5.3	2.8	8.7	4.3
口腔外科	6.1	5.0	3.6	4.7	3.5	4.3	4.2
耳鼻咽喉科	11.0	5.5	7.1	7.1	6.6	4.2	6.7
皮膚科	18.0	19.0	4.0	21.3	10.0	8.5	12.2
形成外科	5.4	4.0	13.5	9.0	6.9	7.0	10.1
腎臓内科	15.9	17.7	25.7	22.5	14.5	15.5	19.9
救急医療科	19.0	32.7	17.5	15.0	15.1	15.0	18.7
平均	14.9	16.7	13.8	15.2	14.1	13.5	15.2

### 障害者病棟(人)

	1月	2月	3月	4月	5月	6月
内科 1	357	465	491	380	314	262
内科 2	156	91	62	136	195	312
循環器科	705	710	766	714	779	743
外科	93	101	63	80	159	163
整形外科	368	489	471	236	220	223
脳神経外科	257	256	295	336	254	297
泌尿器科	0	0	0	0	0	0
形成外科	24	19	31	34	59	60
眼科	0	0	0	0	0	0
口腔外科	0	0	0	0	0	0
耳鼻咽喉科	0	0	0	0	0	0
皮膚科	31	31	31	30	31	1
腎臓内科	201	217	190	174	128	179
救急医療科	287	244	204	229	266	198
計	2,479	2,623	2,604	2,349	2,405	2,438

### 療養病棟(人)

	1月	2月	3月	4月	5月	6月
内科 1	179	228	244	254	287	287
内科 2	62	36	44	108	85	60
循環器科	663	641	518	402	500	475
外科	55	33	31	37	61	96
整形外科	78	98	104	101	124	120
脳神経外科	122	110	168	162	168	185
泌尿器科	31	31	39	60	37	30
口腔外科	0	0	0	0	0	0
形成外科	0	0	0	0	0	0
耳鼻咽喉科	0	0	0	0	0	0
腎臓内科	259	309	334	431	366	323
救急医療科	31	46	39	30	14	13
計	1,480	1,532	1,521	1,585	1,642	1,589

### 3. 救急車患者搬送数

	1月	2月	3月	4月	5月	6月
件数(件)	223	199	220	242	220	226
患者数(人)	225	199	220	242	222	228

	7月	8月	9月	10月	11月	12月	計
内科 1	262	262	307	340	374	338	4,152
内科 2	312	367	371	336	201	260	2,799
循環器科	743	581	470	465	414	387	7,477
外科	163	79	147	68	85	106	1,307
整形外科	223	190	158	150	144	172	3,044
脳神経外科	297	373	364	363	264	267	3,623
泌尿器科	0	22	16	0	0	24	62
形成外科	60	62	60	62	38	31	540
眼科	0	0	0	0	0	0	0
口腔外科	0	0	0	0	0	0	0
耳鼻咽喉科	0	0	0	0	0	0	0
皮膚科	1	9	0	0	0	0	165
腎臓内科	179	310	335	397	383	328	3,021
救急医療科	198	164	209	128	153	200	2,480
計	2,438	2,419	2,437	2,309	2,056	2,113	28,670

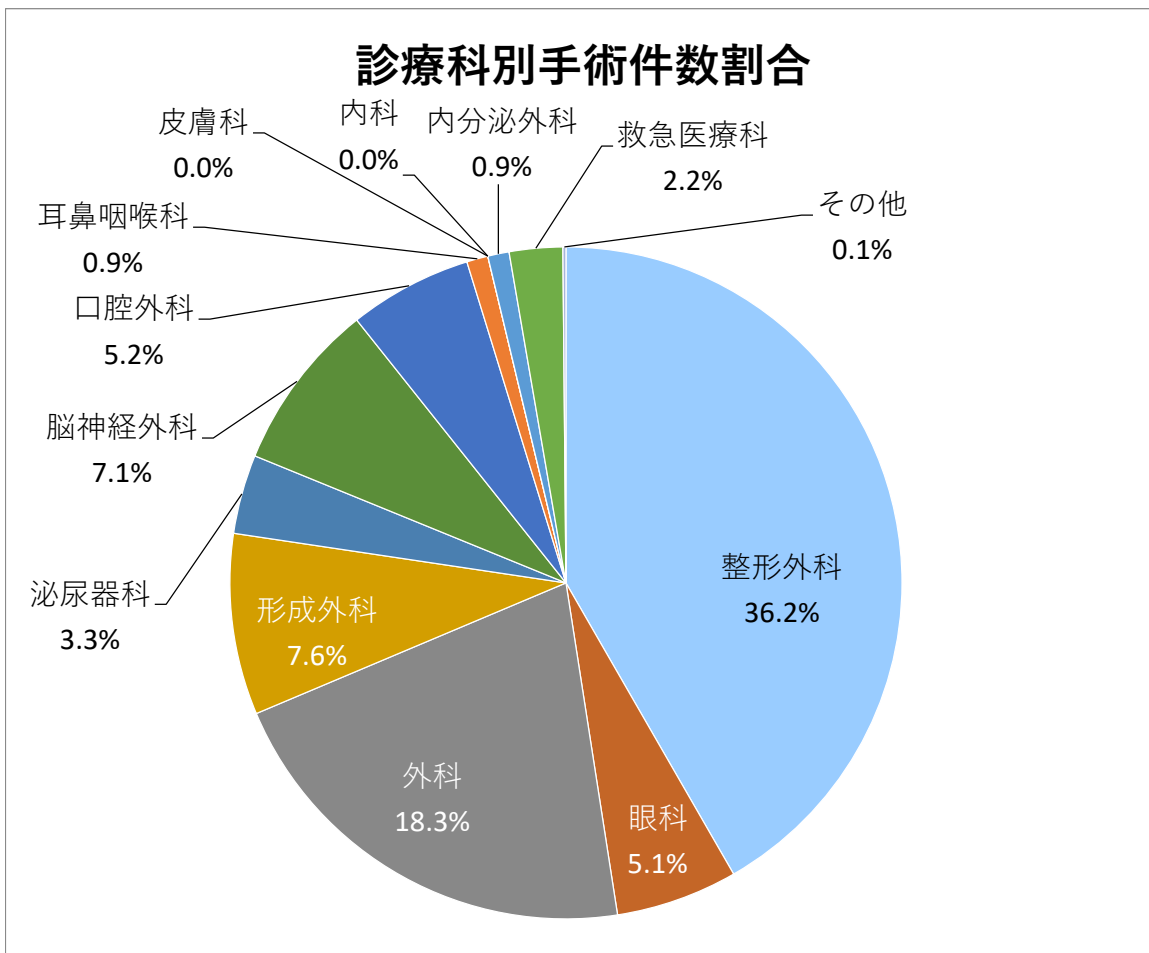
	7月	8月	9月	10月	11月	12月	計
内科 1	266	225	281	399	394	454	3,498
内科 2	70	93	113	173	110	102	1,056
循環器科	451	403	320	210	193	212	4,988
外科	107	75	79	93	73	57	797
整形外科	97	116	119	65	46	63	1,131
脳神経外科	205	178	149	204	202	251	2,104
泌尿器科	31	31	30	31	30	31	412
口腔外科	0	0	0	0	0	0	0
形成外科	0	0	0	0	0	0	0
耳鼻咽喉科	0	0	0	0	0	0	0
腎臓内科	337	314	331	342	357	311	4,014
救急医療科	1	74	106	84	122	69	629
計	1,565	1,509	1,528	1,601	1,527	1,550	18,629

	7月	8月	9月	10月	11月	12月	計
件数 (件)	273	230	177	245	266	322	2,843
患者数(人)	276	230	178	247	267	323	2,857

#### 4. 診療科別手術件数

	1月	2月	3月	4月	5月	6月
整形外科	45	43	68	41	45	48
眼科	4	3	6	3	6	8
外科	28	27	29	25	22	28
形成外科	2	8	11	8	6	11
泌尿器科	2	9	7	8	16	9
脳神経外科	6	11	7	14	8	10
口腔外科	11	12	13	14	8	8
耳鼻咽喉科	0	1	2	3	4	0
皮膚科	0	0	0	0	0	0
婦人科	0	0	0	0	0	0
透析	0	0	0	0	0	0
腎臓内科	6	6	13	9	15	8
内分泌外科	2	0	0	3	2	1
救急医療科	1	6	2	2	1	2
その他	1	0	0	0	0	0
計	108	126	158	130	133	133

※外来手術を除く





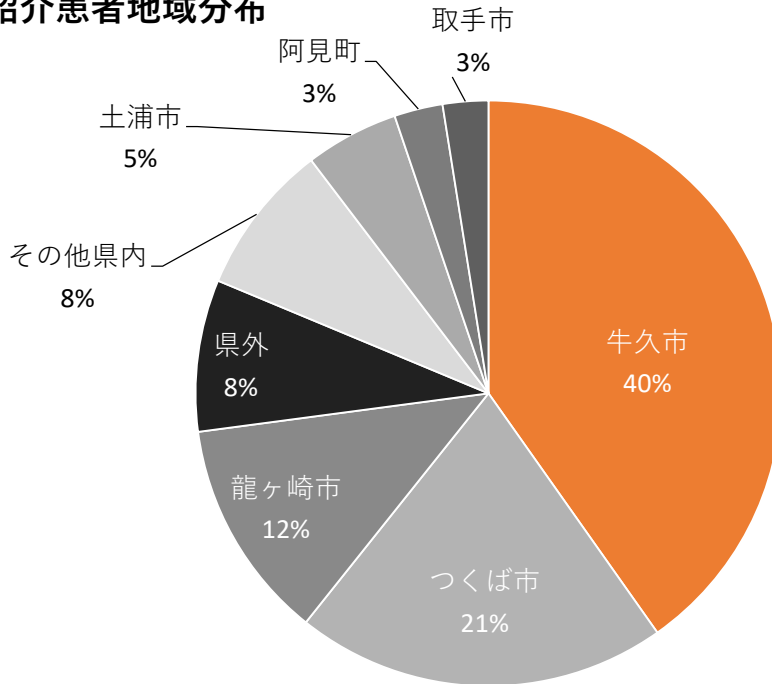
	7月	8月	9月	10月	11月	12月	計
整形外科	42	44	38	37	46	51	548
眼科	2	2	4	5	2	3	48
外科	29	24	21	24	26	29	312
形成外科	6	12	14	2	6	10	96
泌尿器科	20	14	13	15	18	23	154
脳神経外科	12	12	10	14	12	11	127
口腔外科	9	13	10	14	9	6	127
耳鼻咽喉科	1	4	5	2	1	0	23
皮膚科	0	0	0	0	0	0	0
婦人科	0	0	0	0	0	0	0
透析	0	0	0	0	0	0	0
腎臓内科	7	7	10	8	7	6	102
内分泌外科	0	0	0	0	2	2	12
救急医療科	3	1	0	1	1	0	20
その他	0	0	0	0	0	0	1
計	131	133	125	122	130	141	1,570

## 5. 患者紹介率

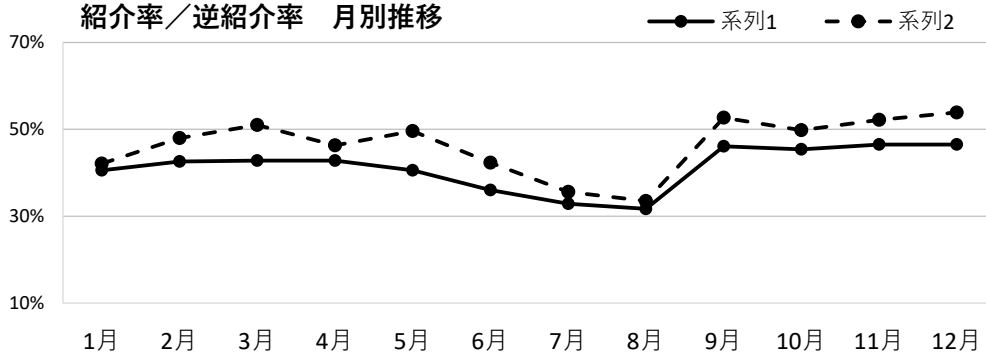
2021年

紹介率	41.2%
逆紹介率	46.4%

紹介患者地域分布



紹介率／逆紹介率 月別推移



紹介率／逆紹介率 年間別推移

